

REMERCIEMENTS:

- AUX RESPONSABLES NATIONAUX DU PROGRAMME.
- A LA FONDATION DAMIEN BELGIQUE.
- A L'OMS/AFRO

1

PROJET D'INTENSIFICATION DE L'ELIMINATION DE LA LEPRE DANS LE TANGANIKA

(RÉSULTATS INTERIMAIRES)

Par

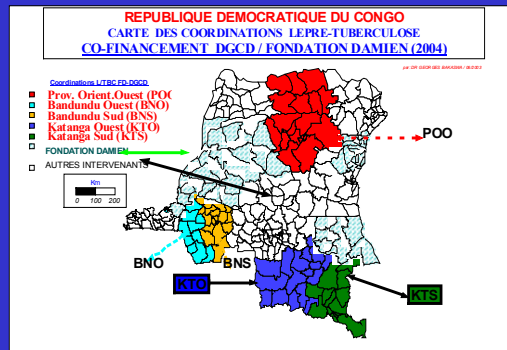
Dr P. LUBAMBA, Dr J.N. MPUUTU, Dr P. KAPAMI

2

GENERALITES SUR LE DISTRICT DE TANGANIKA

- SITUEE DANS LA PARTIE NORD DE LA PROVINCE DU KATANGA, DANS LE SUD-EST DE LA RDC.
- 2.109.000 HABITANTS
- 11 ZONES DE SANTE
- S'ETIRE LE LONG DU LAC TANGANIKA SUR UNE LONGUEUR DE PRES DE 600 Km
- PLATEAUX DANS LA PARTIE SUD, SAVANE AU CENTRE

3



4

CONTEXTE ET JUSTIFICATION DE L'INTENSIFICATION

- BEAUCOUP DE N.C. DE LEPRE DEPITSES DEPUIS (1990): **UN CINQUIEME DES LEPREUX DE LA RDC.**
- 50 % DES AIRES DE SANTE PLANIFIEES N'ETAIENT PAS FONCTIONNELLES.

5

OBJECTIF GLOBAL DE L'INTENSIFICATION.

- CONTRIBUER A L' ELIMINATION DE LA LEPRE EN TANT QUE PROBLEME DE SANTE PUBLIQUE EN RDC A LA FIN DE L'ANNEE 2005.

6

OBJECTIFS SPECIFIQUES DE L'INTENSIFICATION.

- POUR LA FIN DE L'ANNEE 2005, AUGMENTER LA COUVERTURE DU PROGRAMME À 80%
- POUR LA FIN DE L'ANNEE 2005, SENSIBILISER AU MOINS 80 % DE LA POPULATION DU PROJET
- AUGMENTER LE DÉPISTAGE DE NOUVEAUX CAS DE 50% PAR RAPPORT À L'ANNEE 2002

7

STRATEGIES ET APPROCHES

- RENFORCEMENT DE L'INTEGRATION DES ACTIVITES DANS SSP
- MOBILISATION SOCIALE
- APPROCHES NOVATRICES (VOLONTAIRES ET RELAIS COMMUNAUTAIRES).

8

PERSONNEL FORME

N°	ZONES DE SANTE	RECO		VOLONT	
		Prévus	Formés	Prévus	Formés
1	MOBA	381	164	9	7
2	KALEMIE	314	343	6	3
3	KANSIMBA	228	108	19	4
4	NYUNZU	562	285	9	10
	TOTAL	1485	900	43	24

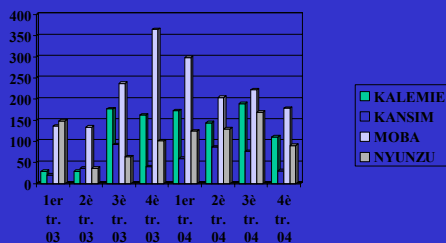
9

RESULTATS OBTENUS

N°	ZS	1er	2è	3è	4è	1er	2è	3è	4è
		trim	trim	trim	trim	trim	trim	trim	trim
		03	03	03	03	04	04	04	04*
1	Kalm	29	29	177	162	172	144	189	110
2	Kansi	20	36	92	36	59	86	76	30
3	Moba	136	134	237	365	298	204	222	178
4	Nyun	48	36	63	101	124	129	169	90
	TOT	333	335	569	664	653	563	656	408

10

DETECTION PAR ZONE DE SANTE ET PAR TRIMESTRE



11

DIFFICULTES RENCONTREES

- INSECURITE DANS CERTAINES LOCALITES
- DEBLOCAGE TARDIF DES RESSOURCES.
- DIFFICULTES DE TRANSPORT (LAC ET ROUTE)
- MOTIVATION DES RELAIS COMMUNAUTAIRES
- RUPTURE DE STOCK DE MEDICAMENT SURTOUT LA FORME PEDIATRIQUE (+ de20%)

12

CONCLUSION

- AUGMENTATION DE LA DETECTION GRACE A LA REDYNAMISATION DES C.S. ET A L'APPORT DES RELAIS COMMUNAUTAIRES
(Z.S. MOBA- 902 N.C. EN 2004 '1)
- AUGMENTATION DE LA COUVERTURE DU PROGRAMME
- NECESSITE DE RECONDUIRE LE PROJET D'INTENSIFICATION PENDANT 2 ANS
- NECESSITE D'ENTREVOIR LA PERENNISATION DES ACTIONS ET DES ACQUIS

13

JE VOUS REMERCIE

14